

Spona pro obvodové pláště VB

Spojovací článek pro fasádní zdivo.

PŘEHLED



VB spona pro obvodové pláště

Vhodná pro:

- všechny betonové a zdící materiály v kombinaci s vhodnou hmoždinkou

Pro upevnění:

- dvojitého zdiva (vnějších vrstev) podle DIN 1053 část 1

POPIS

- Používá se jako spojovací prvek mezi nosnou stěnou a fasádním zdivem.
- Pro kombinaci s oficiálně schválenými rámovými a fasádními hmoždinkami s průměrem 10 mm.

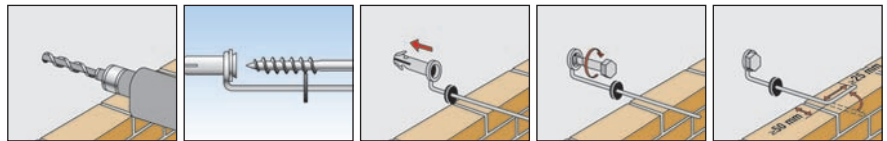
Výhody/přínosy

- Flexibilní použití VB kdekoli na vnější stěně, bez předběžného plánování.



MONTÁŽ

Možné kombinace se sponou pro obvodové pláště VB



Pro neomítnuté vnější zdi:

- z betonu, plných cihel nebo dutých pemzových tvárnic:** rámová hmoždinka fischer SXS 10 × 60 F US A4 nebo univerzální rámová hmoždinka fischer FUR 10 × 80 F US A4
- ze svisle děr cihel, děrovaných vápenopískových cihel:** rámová hmoždinka fischer S 10 H 80 R + fischer bezpečnostní šroub 7 × 85 A4 se šestihrannou hlavou nebo univerzální hmoždinka fischer FUR 10 × 80 SS A4
- z pórabetonu** hmoždinka pro pórabeton fischer GB 10 + fischer bezpečnostní šroub A4 7 × 85 A4 se šestihrannou hlavou

Pro omítnuté vnější zdi cca 20 cm tloušťky

- z betonu, plných cihel nebo dutých pemzových tvárnic:** rámová hmoždinka fischer SXS 10 × 80 F US A4 nebo univerzální rámová hmoždinka fischer FUR 10 × 100 SS A4
- ze svisle děrovaných cihel, děrovaných vápenopískových cihel, pórabetonu:** rámová hmoždinka fischer S 10 H 100 R + fischer bezpečnostní šroub 7 × 105 A4 se šestihrannou hlavou nebo univerzální rámová hmoždinka fischer FUR 10 × 100 SS A4 (kromě pórabetonu)

Pro zhotovení otvoru v pórabetonu použijte fischer temovací trn napórabeton GBS (viz. str. 146).

Tipy pro montáž

- Pro kotvení do nosných stěn musí být spona VB použita s nylonovými nebo ocelovými hmoždinkami.
- Tam, kde je vzdálenost mezi nosnými konstrukcemi zdiva do 12 cm, je nutno použít 5 spon na čtvereční metr a tam, kde je vzdálenost do 15 cm, 7 spon. Další tři spony pro čelní zdi na čtvereční metr musí být použity podél všech volných okrajů vnějších plášťů.
- 5 spon pro čelní zdi na čtvereční metr podle DIN 18515 se musí použít pro maltované závěrné prvky zdiva a ekonomické obklady.

TECHNICKÉ ÚDAJE

VB spona					
typ	katalogové číslo	ID	obsah	počet kusů v balení	
VB	1) 50495	6	1 spona, nerez ocel A4, 1 podložka nerez ocel A4, 1 odkapní kroužek 50	50	

1) Drát: 265 mm, další délky na požádání.

POŽÁRNÍ ODOLNOST

KOTEV A HMOŽDINEK
viz str. 23 - 31.

KOROZE

Vše o korozi a jak se jí vyvarovat
viz str. 31 - 32.