

# Stavěcí hmoždinka S10J

Pro nekonečnou variabilitnost úprav dřevěných konstrukcí při stavebních pracích v interiéru.

## PŘEHLED



**S 10 J 75 S** stavěcí hmoždinka

**JS** stavěcí šroub

### Vhodná pro:

- beton
- přírodní kámen s hutnou strukturou
- plné cihly
- plné vápenopískové cihly
- plné tvárnice z lehkého betonu
- provzdušněný cement
- plné sádrové panely



### Pro upevnění:

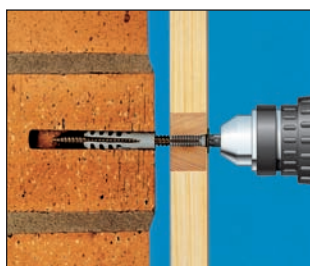
- konstrukcí z dřevěných latí tloušťky 20-25 mm.

## POPIS

- Nylonová rozpěrná hmoždinka pro nekonečně variabilní úpravu konstrukcí ze dřeva při stavebních pracích v interiéru.

### Výhody/přínosy

- Nekonečná variabilnost úpravy šetří práci.
- Latě lze připevnit do požadované vzdálenosti bez používání klínů a podložek.

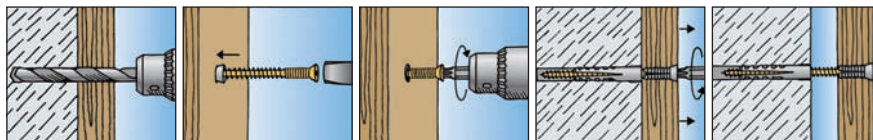


## MONTÁŽ

### Typ montáže

- Průvlečná montáž

#### Montáž do betonu a zdiva



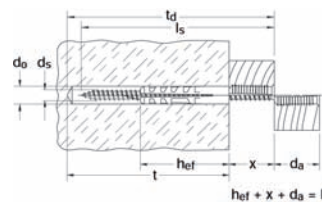
#### Montáž do dřevěné konstrukce



## TECHNICKÉ ÚDAJE

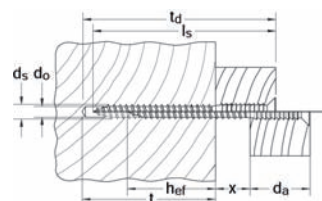
**S 10 J 75 S** stavěcí hmoždinka

typ	katalogové číslo	ID	Ø vrtáku	min. hloubka vyvrtané díry pro průvl. upevnění	efektivní kotevní hloubka	délka hmoždinky	max. tloušťka dřeva	max. posun nastavení	šroub	počet kusů v balení
			$d_0$ [mm]	$t_d$ [mm]	$h_{ef}$ [mm]	$l$ [mm]	$d_a$ [mm]	$x$ [mm]	$d_s \times l_s$ [mm]	
S 10 J 75 S	80710	1	10	115	50	75	25	30	6 x 110	50



**JS** stavěcí šroub

typ	katalogové číslo	ID	Ø vrtáku	min. hloubka vyvrtané díry pro průvl. upevnění	efekt. kotevní hloubka	max. tloušťka dřeva	max. posun nastavení	šroub	počet kusů v balení
			$d_0$ [mm]	$t_d$ [mm]	$h_{ef}$ [mm]	$d_a$ [mm]	$x$ [mm]	$d_s \times l_s$ [mm]	
JS 6 x 110	1) 80700	2	5	50 - 110	30	25	55	6 x 110	50



1) Minimální hloubka vyvrtané díry při průvlečné montáži, v závislosti na typu dřeva.

## ZÁKLADNÍ ZNALOSTI

Obecné principy montáže, správný postup při vrtání a mnohé další viz str. 18 - 23.