

Objímka dvoušroubková FRS

PŘEHLED



FRS

Vlastnosti:

Materiál	Ocel DD11 (materiál č. 1.0332) dle DIN EN 10111
Povrchová úprava	galvanické pozinkování, 5 - 9 µm
Matice se závitem (do FRS 60 - 64)	M 8, SW 13
Matice se závitem (do FRS 108 - 116)	M 10, SW 17
Matice se závitem (od FRS 60 - 64 M8/M10)	M 8/M 10, SW 13
Matice se závitem (od FRS 121 - 127 M8/M10)	M 8/M 10, SW 17
Šroub	s kombinovanou hlavou
Materiál profilové pryže	materiál: SBR/EPDM, bez chloru, bez silikonu
Protihluková ochrana	dle DIN 4109
Teplotní rozsah	-50° do +110°C
Tvrdost	45 + - 5° Shore A
Požární odolnost	DIN 4102: Třída B2

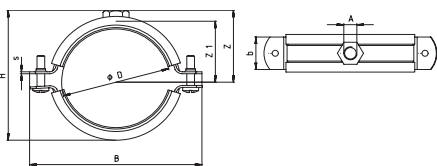
POPIS

- Pro montáž potrubních rozvodů na stěny, stropy i podlahy.
- Vložka dle DIN 4109.
- Stupňovitá matice M8/M10 (jen pro FRS M8/M10).

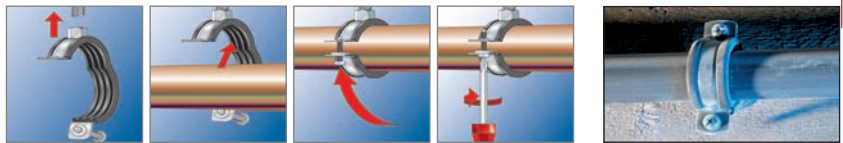
Výhody/přínosy

- Snadná montáž

TECHNICKÉ ÚDAJE



MONTÁŽ/PŘÍKLAD POUŽITÍ



typ	katalogové číslo	ID	katalogové číslo	ID	katalogové číslo	ID	maximální zatížení	velikost	upínací rozsah	šroub	vnitřní závit	výška matice	šířka x síla materiálu	šířka	výška	výška	výška	výška	výška	počet kusů v balení
			nerez ocel A2		nerez ocel A4		N _{emp.} [kN]	[v palcích]	D [mm]		A	[mm]	b x s [mm]	B [mm]	H [mm]	Z [mm]	Z1 [mm]	Z2 [mm]		
FRS 12 - 15	77592	9					0,8	1/4"	12 - 15	M 5 x 20	M 8	6,8	20 x 1,25	59	35	21	14	-	-	100
FRS 15 - 19	77682	7	64290	0	64864	3	0,8	3/8"	15 - 19	M 5 x 20	M 8	6,8	20 x 1,25	62	38	23	16	-	-	100
FRS 20 - 24	77593	6	64536	9	64865	0	0,8	1/2"	20 - 24	M 5 x 20	M 8	6,8	20 x 1,25	68	44	26	19	-	-	100
FRS 25 - 30	77594	3	64639	7	64866	7	0,8	3/4"	25 - 30	M 5 x 20	M 8	6,8	20 x 1,25	75	50	29	22	-	-	100
FRS 32 - 37	77596	7	64646	5	64868	1	0,8	1"	32 - 37	M 5 x 20	M 8	6,8	20 x 1,25	80	56	32	25	-	-	100
FRS 40 - 45	77597	4	64669	4	64869	8	0,8	1 1/4"	40 - 45	M 5 x 20	M 8	6,8	20 x 1,25	90	64	36	29	-	-	50
FRS 48 - 53	77598	1	64673	1	64870	4	0,8	1 1/2"	48 - 53	M 5 x 20	M 8	6,8	20 x 1,25	97	74	41	34	-	-	50
FRS 54 - 58	77599	8	64674	8	64873	5	0,8	-	54 - 58	M 5 x 20	M 8	6,8	20 x 1,25	104	83	45	38	-	-	50
FRS 59 - 63	77600	1	64675	5	64874	2	0,8	2"	59 - 63	M 5 x 20	M 8	6,8	20 x 1,25	110	89	48	41	-	-	50
FRS 67 - 71			64688	5	64875	9	0,8	-	67 - 71	M 5 x 20	M 10	8	25 x 1,5	124	98	51	43	-	-	25
FRS 74 - 78	77601	8	64689	2	64879	7	0,8	2 1/2"	74 - 78	M 6 x 30	M 10	8	25 x 1,5	130	103	56	48	-	-	25
FRS 81 - 86			64693	9	64892	6	1,0	-	81 - 86	M 6 x 30	M 10	8	25 x 1,5	133	110	58	50	-	-	25
FRS 89 - 92	77602	5	64694	6	64893	3	0,8	3"	89 - 92	M 6 x 30	M 10	8	25 x 1,5	144	112	60	52	-	-	25
FRS 95 - 103			64695	3	64894	0	1,0	-	95 - 103	M 6 x 30	M 10	8	25 x 1,5	156	120	68	60	-	-	25
FRS 108 - 116	77603	2	64697	7	64898	8	0,8	4"	108 - 116	M 6 x 30	M 10	8	25 x 2,0	172	142	75	67	-	-	20
FRS 121 - 127			64709	7	64899	5	1,2	-	121 - 127	M 8 x 30	M 10	8	25 x 2,0	192	162	85	77	74	10	
FRS 133 - 141			64713	4	64901	5	1,2	5"	133 - 141	M 8 x 30	M 10	8	25 x 2,0	198	167	88	80	77	10	
FRS 159 - 168			64714	1	64903	9	1,2	6"	159 - 169	M 8 x 30	M 10	8	25 x 2,0	226	199	104	96	93	8	
dvojzávitová M8/M10																				
FRS 59 - 63 M8/M10	91488	5					0,8	2"	59 - 63	M 5 x 20	M 8 / M 10	17	20 x 1,25	110	100	58	41	51	50	
FRS 74 - 78 M8/M10	91489	2					0,8	2 1/2"	74 - 78	M 6 x 25	M 8 / M 10	17	25 x 1,5	130	112	65	48	58	25	
FRS 89 - 92 M8/M10	91505	9					0,8	3"	89 - 92	M 6 x 25	M 8 / M 10	17	25 x 1,5	144	121	69	52	62	25	
FRS 108 - 116 M8/M10	91506	6					0,8	4"	108 - 116	M 6 x 30	M 8 / M 10	17	25 x 2,0	172	151	84	67	77	20	
FRS 121 - 127 M8/M10	79456	2					1,8	-	121 - 127	M 8 x 30	M 8 / M 10	21	25 x 2,5	192	175	98	77	87	10	
FRS 133 - 141 M8/M10	79457	9					1,8	5"	133 - 141	M 8 x 35	M 8 / M 10	21	25 x 2,5	198	180	101	80	90	10	
FRS 159 - 162 M8/M10	79458	6					1,8	-	159 - 162	M 8 x 30	M 8 / M 10	21	25 x 2,5	218	206	114	93	103	8	
FRS 165 - 168 M8/M10	79459	3					1,8	6"	165 - 168	M 8 x 30	M 8 / M 10	21	25 x 2,5	226	212	117	96	106	8	