

Objímka dvoušroubková FRS Plus

PŘEHLED



FRS Plus

Vlastnosti:

| | |
|--------------------------|---|
| Materiál | Ocel DD11 (materiál č. 1.0332) dle DIN EN 10111 |
| Povrchová úprava | galvanické pozinkování, 5 - 9 µm |
| Matice se závitem | M 8 / M 10, SW 13 |
| Šroub | s kombinovanou hlavou |
| Materiál profilové pryže | materiál: SBR/EPDM, bez chloru, bez silikonu |
| Protihluková ochrana | dle DIN 4109 |
| Teplotní rozsah | -50° do +110°C |
| Tvrдость | 45 + - 5° Shore A |
| Požární odolnost | DIN 4102: Třída B2 |

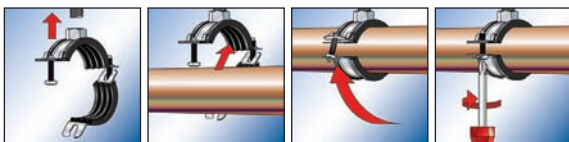
POPIS

- Objímka vyhovuje nejvyšším požadavkům při instalaci trubek na stěnu, strop a podlahu v oblasti sanitární i topenářské.
- Vložka dle DIN 4109.
- Stupňovitá matice M8/M10.

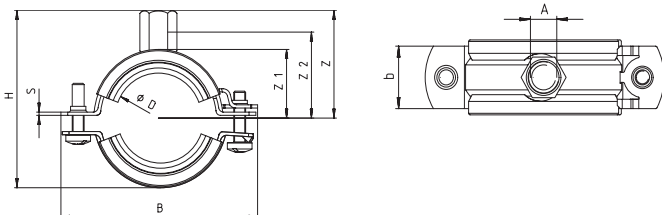
Výhody/přínosy

- Patentovaný rychlouzávěr umožňuje snadné a rychlé upevnění trubky.

MONTÁŽ



TECHNICKÉ ÚDAJE

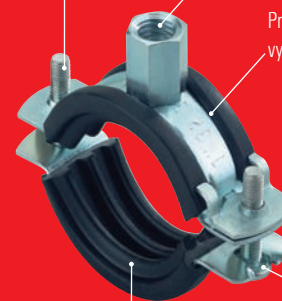


VÝHODY

Dva šrouby zaručují lepší uložení potrubí.

Dvojitá matice snižuje náklady na skladování díky své flexibilitě M8/M10.

Prolis na pásku objímky pro vyztužení.



Stabilní materiál pryže pro pevné sevření.

Šroub zámku má kombinovanou hlavu a je zajištěn proti vypadnutí.

| typ | katalogové ID číslo | maximální zatížení | velikost | upínací rozsah | šroub | vnitřní závít | výška matice se závitem | šířka x síla materiálu | šířka | výška | výška | výška | výška | počet kusů v balení | |
|--------------------|---------------------|-------------------------|-------------|----------------|-----------|---------------|-------------------------|------------------------|-----------|--------|--------|---------|---------|---------------------|-----|
| | | N _{empf.} [kN] | [v palcích] | D [mm] | | A | [mm] | b x s [mm] | B [mm] | H [mm] | Z [mm] | Z1 [mm] | Z2 [mm] | | |
| FRS Plus 12 - 15 | 79440 | 1 | 0,8 | 1/4" | 12 - 15 | M 5 x 20 | M 8 / M 10 | 17 | 20 x 1,25 | 58 | 48 | 32 | 15 | 25 | 100 |
| FRS Plus 15 - 19 | 79441 | 8 | 0,8 | 3/8" | 15 - 19 | M 5 x 25 | M 8 / M 10 | 17 | 20 x 1,25 | 61 | 51 | 34 | 17 | 27 | 100 |
| FRS Plus 20 - 24 | 79442 | 5 | 0,8 | 1/2" | 20 - 24 | M 5 x 25 | M 8 / M 10 | 17 | 20 x 1,25 | 66 | 56 | 36 | 19 | 29 | 100 |
| FRS Plus 25 - 30 | 79443 | 2 | 0,8 | 3/4" | 25 - 30 | M 5 x 25 | M 8 / M 10 | 17 | 20 x 1,25 | 72 | 62 | 39 | 22 | 32 | 100 |
| FRS Plus 32 - 37 | 79444 | 9 | 0,8 | 1" | 32 - 37 | M 5 x 25 | M 8 / M 10 | 17 | 20 x 1,25 | 79 | 67 | 42 | 25 | 35 | 100 |
| FRS Plus 40 - 45 | 79445 | 6 | 1,0 | 1 1/4" | 40 - 45 | M 5 x 30 | M 8 / M 10 | 17 | 20 x 1,5 | 86 | 78 | 48 | 31 | 41 | 50 |
| FRS Plus 48 - 53 | 79446 | 3 | 1,0 | 1 1/2" | 48 - 53 | M 5 x 30 | M 8 / M 10 | 17 | 20 x 1,5 | 94 | 83 | 50 | 33 | 43 | 50 |
| FRS Plus 54 - 58 | 79447 | 0 | 1,0 | - | 54 - 58 | M 5 x 30 | M 8 / M 10 | 17 | 20 x 1,5 | 101 | 89 | 53 | 36 | 46 | 50 |
| FRS Plus 59 - 63 | 79448 | 7 | 1,4 | 2" | 59 - 63 | M 6 x 30 | M 8 / M 10 | 17 | 25 x 2,0 | 114 | 96 | 57 | 40 | 50 | 50 |
| FRS Plus 62 - 64 | 79449 | 4 | 1,4 | - | 62 - 64 | M 6 x 30 | M 8 / M 10 | 17 | 25 x 2,0 | 114 | 96 | 57 | 40 | 50 | 25 |
| FRS Plus 68 - 73 | 79450 | 0 | 1,4 | - | 68 - 73 | M 6 x 30 | M 8 / M 10 | 17 | 25 x 2,0 | 124 | 108 | 63 | 46 | 56 | 25 |
| FRS Plus 74 - 78 | 79451 | 7 | 1,8 | 2 1/2" | 74 - 78 | M 6 x 30 | M 8 / M 10 | 17 | 25 x 2,0 | 129 | 113 | 65 | 48 | 58 | 25 |
| FRS Plus 80 - 86 | 79452 | 4 | 1,8 | - | 80 - 86 | M 6 x 30 | M 8 / M 10 | 17 | 25 x 2,0 | 133 | 115 | 66 | 49 | 59 | 25 |
| FRS Plus 89 - 92 | 79453 | 1 | 1,8 | 3" | 89 - 92 | M 6 x 30 | M 8 / M 10 | 17 | 25 x 2,0 | 142 | 125 | 71 | 54 | 64 | 25 |
| FRS Plus 95 - 103 | 79454 | 8 | 1,8 | - | 95 - 103 | M 6 x 30 | M 8 / M 10 | 17 | 25 x 2,0 | 156 | 140 | 79 | 62 | 72 | 25 |
| FRS Plus 108 - 116 | 79455 | 5 | 1,8 | 4" | 108 - 116 | M 6 x 35 | M 8 / M 10 | 17 | 25 x 2,0 | 169 | 154 | 86 | 69 | 79 | 20 |

TABULKY

Technické tabulky pro potrubní a vzduchotechnické rozvody najdete od strany 253.

SOFTWARE

Software SaMontec 3.1 pro navrhování potrubních tras a konstrukčních prvků.