

Objímka bez gumy FRSN

PŘEHLED



FRSN

Vlastnosti:

Materiál	Ocel DD11 (materiál č. 1.0332) dle DIN EN 10111
Povrchová úprava	galvanické pozinkování, 5 - 9 µm
Matice se závitem	M 8/M 10, SW 13
Šroub	s kombinovanou hlavou

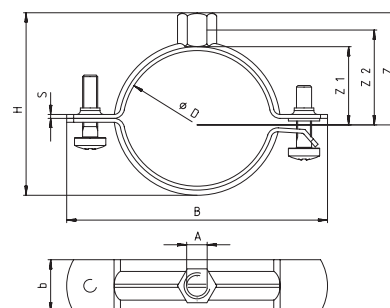
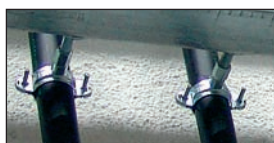
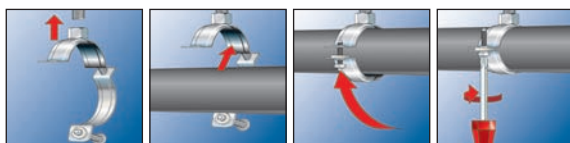
POPIS

- Dvoušroubková objímka bez gumy.
- Stupňovitá matice M8/M10.

Výhody/přínosy

- Snadná montáž.
- Na šroubu je pojistka proti vypadnutí.
- Prolis pásku objímky zvyšuje její pevnost.

MONTÁŽ/PŘÍKLAD POUŽITÍ



TECHNICKÉ ÚDAJE

typ	katalogové ID číslo	maximální zatížení N _{empf.} [kN]	velikost [v palcích]	upínací rozsah D [mm]	šroub	vnitřní závít A	výška matice [mm]	šířka x síla materiálu b x s [mm]	šířka B [mm]	výška H [mm]	výška Z [mm]	výška Z1 [mm]	výška Z2 [mm]	počet kusů v balení	
FRS N 3/8"	13604	1	0,8	3/8"	15 - 19	M 6 x 16	M 8 / M 10	17	20 x 1,5	54	37	27	10	20	100
FRS N 1/2"	13634	8	0,8	1/2"	21 - 23	M 6 x 16	M 8 / M 10	17	20 x 1,5	58	40	28	11	22	100
FRS N 3/4"	13694	2	0,8	3/4"	23 - 28	M 6 x 16	M 8 / M 10	17	20 x 1,5	65	49	33	16	26	100
FRS N 1"	13876	2	0,8	1"	30 - 35	M 6 x 16	M 8 / M 10	17	20 x 1,5	74	52	35	18	28	100
FRS N 1 1/4"	13884	7	0,8	1 1/4"	40 - 43	M 6 x 16	M 8 / M 10	17	20 x 1,5	84	62	39	22	33	50
FRS N 1 1/2"	13887	8	0,8	1 1/2"	47 - 52	M 6 x 16	M 8 / M 10	17	20 x 1,5	91	72	44	27	38	50
FRS N 54 - 58	63105	8	0,8	-	54 - 58	M 6 x 16	M 8 / M 10	17	20 x 1,5	100	77	47	30	40	50
FRS N 2"	13889	2	0,8	2"	55 - 61	M 6 x 25	M 8 / M 10	17	20 x 1,5	108	80	49	32	42	50
FRS N 63 - 69	77649	0	0,8	-	63 - 69	M 6 x 25	M 8 / M 10	17	20 x 1,5	113	88	52	35	46	50
FRS N 2 1/2"	13891	5	0,8	2 1/2"	70 - 77	M 6 x 25	M 8 / M 10	17	23 x 2,0	115	96	56	39	50	25
FRS N 80 - 85	77650	6	0,8	-	80 - 85	M 6 x 25	M 8 / M 10	17	23 x 2,0	126	104	61	44	54	25
FRS N 3"	14023	9	0,8	3"	83 - 89	M 6 x 25	M 8 / M 10	17	23 x 2,0	129	110	64	47	57	25
FRS N 90-96	77651	3	0,8	-	90 - 96	M 6 x 25	M 8 / M 10	17	23 x 2,0	136	115	66	49	59	25
FRS N 97 - 104	33811	7	0,8	-	97 - 104	M 6 x 25	M 8 / M 10	17	23 x 2,0	152	128	73	56	66	25
FRS N 4"	19546	8	0,8	4"	106 - 114	M 6 x 25	M 8 / M 10	17	23 x 2,0	158	135	76	59	69	25
FRS N 115 - 124	63106	5	0,8	-	115 - 124	M 6 x 25	M 8 / M 10	17	23 x 2,0	168	143	80	63	73	25
FRS N 125 - 133	77652	0	0,8	-	125 - 133	M 6 x 25	M 8 / M 10	17	23 x 2,0	182	155	86	69	79	25
FRS N 133 - 142	63107	2	0,8	5"	133 - 142	M 6 x 25	M 8 / M 10	17	23 x 2,0	189	167	92	75	85	25
FRS N 160 - 170	63150	8	0,8	6"	160 - 170	M 6 x 25	M 8 / M 10	17	23 x 2,0	218	192	105	88	98	25

TABULKY

Technické tabulky pro potrubní a vzduchotechnické rozvody najdete od strany 253.

SOFTWARE

Software SaMontec 3.1 pro navrhování potrubních tras a konstrukčních prvků.