

Objímka silikonová FRSH



PŘEHLED



FRSH

Vlastnosti:

Materiál	Ocel DD11 (materiál č. 1.0332) dle DIN EN 10111
Povrchová úprava	galvanické pozinkování, 5 - 9 µm
Matice se závitem (do FRSH 59 - 63)	M 8, SW 13
Šroub	s kombinovanou hlavou
Materiál profilové pryže	materiál: silikon
Protihluková ochrana	dle DIN 4109
Teplotní rozsah	-50° do +220°C
Tvrdost	60 + - 5° Shore A
Požární odolnost	DIN 4102: Třída B2

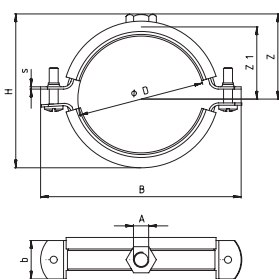
POPIS

- Objímka pro potrubí s vysokou teplotou do +220°C, jako je topení, sanita a odpady, na stěnu, strop a podlahu.
- Vložka dle DIN 4109.
- Dvojšroubková objímka s protihlukovou vložkou, odolnou vysokým teplotám.

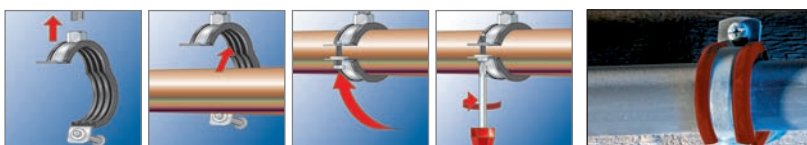
Výhody/přínosy

- Snadná montáž díky možnosti velkého rezevření objímky.
- Na šroubu je pojistka proti vypadnutí.
- Prolis pásku objímky zvyšuje její pevnost.
- Objímka díky zámku přesně pasuje na potrubí.

TECHNICKÉ ÚDAJE



MONTÁŽ/PŘÍKLAD POUŽITÍ



typ	katalogové číslo	ID	maximální zatížení [kN]	velikost [v palcích]	upínací rozsah D [mm]	šroub	vnitřní závít A	výška matice se závitem [mm]	šířka x síla materiálu b x s [mm]	šířka B [mm]	výška H [mm]	výška Z [mm]	výška Z1 [mm]	výška Z2 [mm]	počet kusů v balení
FRSH 15 - 19	63490	5	0,8	3/8"	15 - 19	M 5 x 20	M 8	6,8	20 x 1,25	62	38	23	16	-	100
FRSH 20 - 24	63492	9	0,8	1/2"	20 - 24	M 5 x 20	M 8	6,8	20 x 1,25	68	44	26	19	-	100
FRSH 25 - 30	63494	3	0,8	3/4"	25 - 30	M 5 x 20	M 8	6,8	20 x 1,25	75	50	29	22	-	100
FRSH 32 - 37	63495	0	0,8	1"	32 - 37	M 5 x 20	M 8	6,8	20 x 1,25	80	56	32	25	-	100
FRSH 40 - 45	63498	1	0,8	1 1/4"	40 - 45	M 5 x 20	M 8	6,8	20 x 1,25	90	64	36	29	-	50
FRSH 48 - 53	63499	8	0,8	1 1/2"	48 - 53	M 5 x 20	M 8	6,8	20 x 1,25	97	74	41	34	-	50
FRSH 54 - 58	63500	1	0,8	-	54 - 58	M 5 x 20	M 8	6,8	20 x 1,25	104	83	45	38	-	50
FRSH 59 - 63	63502	5	0,8	2"	59 - 63	M 5 x 20	M 8	6,8	20 x 1,25	110	89	48	41	-	50
FRSH 68 - 73	63504	9	0,8	-	68 - 73	M 6 x 25	M 10	8,4	25 x 1,5	124	98	51	43	-	25
FRSH 74 - 78	63505	6	0,8	2 1/2"	74 - 78	M 6 x 30	M 10	8,4	25 x 1,5	129	103	56	48	-	25
FRSH 80 - 86	63511	7	0,8	-	80 - 86	M 5 x 20	M 10	8,4	25 x 1,5	133	110	58	50	-	25
FRSH 89 - 92	63513	1	0,8	3"	89 - 92	M 6 x 25	M 10	8,4	25 x 1,5	142	112	60	52	-	25
FRSH 95 - 103	63518	6	0,8	-	95 - 103	M 6 x 25	M 10	8,4	25 x 1,5	156	120	68	60	-	25
FRSH 108 - 116	63520	9	0,8	4"	108 - 116	M 6 x 30	M 10	8,4	25 x 2,0	172	142	75	67	-	20
FRSH 121 - 127	63525	4	1,8	-	121 - 127	M 8 x 30	M 8 / M 10	21	25 x 2,5	192	175	85	77	87	10
FRSH 133 - 141	63537	7	1,8	5"	133 - 141	M 8 x 35	M 8 / M 10	21	25 x 2,5	198	180	88	80	90	10
FRSH 159 - 162	91507	3	1,8	-	159 - 162	M 8 x 30	M 8 / M 10	21	25 x 2,5	218	206	101	93	103	8
FRSH 165 - 168	91508	0	1,8	6"	165 - 168	M 8 x 30	M 8 / M 10	21	25 x 2,5	226	212	104	96	106	8



DIAGRAM ROZTAŽNOSTI
TRUBEK viz str. 255.