

Objímka FRSM M10/ M12 masiv

PŘEHLED



FRSM M10/M12

Vlastnosti:

Materiál	Ocel DD11 (materiál č. 1.0332) dle DIN EN 10111
Povrchová úprava	galvanické pozinkování, 5 - 9 µm
Matice se závitem	M 10/ M 12, SW 17, h = 21 mm
Šroub	s kombinovanou hlavou
Materiál profilové pryže	materiál: SBR/EPDM, bez chloru, bez silikonu
Protihluková ochrana	dle DIN 4109
Teplotní rozsah	-50° do +110°C
Tvrdost	45 + - 5° Shore A
Požární odolnost	DIN 4102: Třída B2

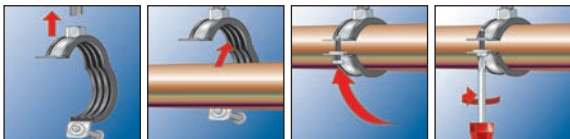
POPIS

- Objímka pro vysoká zatížení.

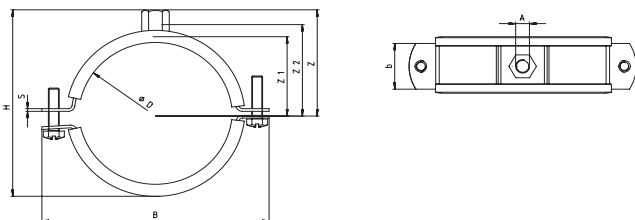
Výhody/přínosy

- Snadná montáž.

MONTÁŽ



TECHNICKÉ ÚDAJE



typ	katalogové ID číslo	velikost	upínací rozsah	šroub	vnitřní závit	výška matice se závitem	šířka x síla materiálu	šířka	výška	výška	výška	výška	počet kusů v balení
		[v palcích]	D [mm]		A	[mm]	b x s [mm]	B [mm]	H [mm]	Z [mm]	Z1 [mm]	Z2 [mm]	
FRSM 1 1/2" M10/M12	93700	6	47 - 52	M6/25	M 10 / M 12	21	23 x 2,5	105	87	54	33	47	20
FRSM 53 - 58 M10/M12	93701	3	53 - 58	M6/25	M 10 / M 12	21	23 x 2,5	111	92	57	36	50	20
FRSM 2" M10/M12	93702	0	60 - 65	M6/25	M 10 / M 12	21	23 x 2,5	120	99	60	39	53	20
FRSM 2 1/2" M10/M12	93703	7	73 - 78	M8/35	M 10 / M 12	21	30 x 3,0	139	113	67	46	60	20
FRSM 3" M10/M12	93704	4	88 - 93	M8/35	M 10 / M 12	21	30 x 3,0	153	130	75	54	69	20
FRSM 102 M10/M12	93705	1	100 - 106	M8/35	M 10 / M 12	21	30 x 3,0	167	143	82	61	71	20
FRSM 4" M10/M12	93707	5	108 - 116	M8/35	M 10 / M 12	21	30 x 3,0	175	153	87	66	80	20
FRSM 124 - 129 M10/M12	93709	9	124 - 129	M8/35	M 10 / M 12	21	30 x 3,0	212	171	96	75	89	20
FRSM 133 M10/M12	93710	5	131 - 137	M6/25	M 10 / M 12	21	30 x 3,0	215	177	99	78	92	20
FRSM 5" M10/M12	93711	2	138 - 145	M8/35	M 10 / M 12	21	30 x 3,0	230	188	105	84	98	20
FRSM 160 M10/M12	93712	9	156 - 162	M8/35	M 10 / M 12	21	30 x 3,0	250	209	115	94	108	20
FRSM 6" M10/M12	93713	6	165 - 171	M8/35	M 10 / M 12	21	30 x 3,0	253	213	117	96	110	20
FRSM 7" M10/M12	93714	3	188 - 194	M8/35	M 10 / M 12	21	30 x 3,0	265	227	124	103	117	10
FRSM 200 M10/M12	93715	0	196 - 203	M8/35	M 10 / M 12	21	30 x 3,0	284	253	137	116	130	10
FRSM 212 M10/M12	93716	7	205 - 214	M 12	M 10 / M 12	21	40 x 4,0	300	260	141	120	134	10
FRSM 8" M10/M12	93717	4	219 - 225	M 12	M 10 / M 12	21	40 x 4,0	320	281	151	130	144	10
FRSM 250 M10/M12	93718	1	244 - 250	M 12	M 10 / M 12	21	40 x 4,0	352	299	160	139	153	10
FRSM 10" M10/M12	93719	8	267 - 273	M 12	M 10 / M 12	21	40 x 4,0	370	331	176	155	169	10
FRSM 300 M10/M12	93720	4	297 - 304	M 12	M 10 / M 12	21	40 x 4,0	402	360	190	169	184	10
FRSM 12" M10/M12	93721	1	320 - 328	M 12	M 10 / M 12	21	40 x 4,0	419	376	199	178	192	10

TABULKY

Technické tabulky pro potrubní a vzduchotechnické rozvody najdete od strany 253.

SOFTWARE

Software SaMontec 3.1 pro navrhování potrubních tras a konstrukčních prvků.