

## TECHNICKÉ ÚDAJE

typ	katalogové ID číslo	maximální zatížení	velikost	upínací rozsah	šroub	vnitřní závit	výška matice	šířka x síla materiálu Schellenband		šířka	výška	výška	výška	počet kusů v balení
								b x s	B					
		N <sub>empf.</sub> [kN]	(v palcích)	D [mm]		A	[mm]	[mm]	[mm]	H [mm]	Z [mm]	Z1 [mm]		
Objímka FRS M s gumou														
FRS M 47 - 52	24598	9	2,4	1 1/2"	47 - 52	M 8 x 25	1/2"	15	30 x 2,0	104	79	47	32	25
FRS M 58 - 63	47068	8	2,4	2"	58 - 63	M 8 x 25	1/2"	15	34 x 2,0	112	87	51	36	50
FRS M 74 - 84	47069	5	2,4	2 1/2"	74 - 84	M 8 x 25	1/2"	15	34 x 2,0	138	103	59	44	10
FRS M 89 - 92	47089	3	2,4	3"	89 - 92	M 8 x 25	1/2"	15	34 x 2,0	142	122	68	53	10
FRS M 106 - 108	15395	6	2,4	-	106 - 108	M 8 x 25	3/4"	17	34 x 3,0	162	139	78	61	10
FRS M 114 - 117	47112	8	2,4	4"	114 - 117	M 8 x 25	3/4"	17	34 x 3,0	178	149	83	66	10
FRS M 125 - 130	47113	5	2,4	-	125 - 130	M 8 x 25	3/4"	17	34 x 3,0	180	157	87	70	10
FRS M 133 - 137	47114	2	2,4	-	133 - 137	M 8 x 30	3/4"	17	34 x 3,0	187	162	90	73	10
FRS M 139 - 141	47117	3	2,4	5"	139 - 141	M 8 x 30	3/4"	17	34 x 3,0	192	179	98	81	10
FRS M 150 - 152	47118	0	2,4	-	150 - 152	M 8 x 30	3/4"	17	34 x 3,0	202	184	101	84	10
FRS M 159 - 160	47119	7	3,3	-	159 - 160	M 8 x 30	3/4"	17	34 x 3,0	220	193	105	88	10
FRS M 165 - 168	47122	7	3,3	6"	165 - 168	M 8 x 30	3/4"	17	34 x 3,0	228	201	109	92	10
FRS M 177 - 178	47129	6	3,3	-	177 - 178	M 8 x 30	3/4"	17	34 x 3,0	238	212	114	97	10
FRS M 183 - 187	47277	4	3,3	-	183 - 187	M 8 x 30	3/4"	17	34 x 3,0	247	219	118	101	10
FRS M 193 - 194	47278	1	3,3	-	193 - 194	M 8 x 30	3/4"	17	34 x 3,0	254	235	126	109	10
FRS M 197 - 202	47279	8	3,3	-	197 - 202	M 8 x 30	3/4"	17	34 x 3,0	262	237	127	110	10
FRS M 210 - 212	47297	2	3,3	-	210 - 212	M 8 x 30	3/4"	17	34 x 3,0	272	247	132	115	10
FRS M 219 - 220	47298	9	3,3	8"	219 - 220	M 8 x 30	3/4"	17	34 x 3,0	280	256	137	120	10
Objímka FRSM N bez gumy														
FRSM N 1/2"	24600	9	2,8	1/2"	19 - 23	M 6 x 25	1/2"	15	30 x 2,0	60	39	27	12	50
FRSM N 3/4"	24601	6	2,8	3/4"	25 - 29	M 6 x 25	1/2"	15	30 x 2,0	64	46	31	16	50
FRSM N 1"	24602	3	2,8	1"	32 - 35	M 6 x 25	1/2"	15	30 x 2,0	70,5	53	34	19	50
FRSM N 1 1/4"	24603	0	2,8	1 1/4"	40 - 42	M 6 x 25	1/2"	15	30 x 2,0	79	60	38	23	50
FRSM N 1 1/2"	24604	7	2,8	1 1/2"	48 - 50	M 8 x 25	1/2"	15	30 x 2,0	92	70	43	28	50
FRSM N 54MM	24605	4	2,8	-	53 - 54	M 8 x 25	1/2"	15	30 x 2,0	96	75	45	30	50
FRSM N 2"	24606	1	3,0	2"	59 - 60	M 8 x 25	1/2"	15	34 x 2,0	104	79	47	32	50
FRSM N 2 1/2"	24607	8	3,0	2 1/2"	74 - 84	M 8 x 25	1/2"	15	34 x 2,0	126	97	56	41	50
FRSM N 3"	24608	5	3,0	3"	89 - 91	M 8 x 25	1/2"	15	34 x 2,0	138	109	62	47	50
FRSM N 4"	24609	2	3,0	4"	112 - 114	M 8 x 25	1/2"	15	34 x 3,0	159	135	75	60	10
FRSM N 125 - 130	24610	8	3,0	-	123 - 126	M 8 x 25	1/2"	15	34 x 3,0	178	147	81	66	10
FRSM N 133 - 137	24611	5	3,0	-	131 - 135	M 8 x 30	1/2"	15	34 x 3,0	180	155	85	70	10
FRSM N 5"	24612	2	3,0	5"	140 - 141	M 8 x 30	1/2"	15	34 x 3,0	192	165	90	75	10
FRSM N 159 - 162	24613	9	3,0	-	159 - 162	M 8 x 30	1/2"	15	34 x 3,0	214	185	100	85	10
FRSM N 6"	24614	6	3,0	6"	166 - 168	M 8 x 30	1/2"	15	34 x 3,0	213	188	102	87	10

## Objímka FRS tripple a FRSN triple

## PŘEHLED



FRS tripple



FRSN triple

## Vlastnosti:

Materiál	Ocel DD11 (materiál č. 1.0332) dle DIN EN 10111
Povrchová úprava	galvanické pozinkování, 5 - 9 µm
Matice se závitem	M 8 / M 10 / 1/2"
Šroub	s kombinovanou hlavou
Materiál profilové pryže	SBR/EPDM, bez chloru, bez silikonu
Protihluková ochrana	dle DIN 4109
Teplotní rozsah	-50° do +110°C
Tvrdość	45 + - 5° Shore A
Požární odolnost	DIN 4102: Třída B2

## TABULKY

Technické tabulky pro potrubní a vzduchotechnické rozvody najdete od strany 253.

## SOFTWARE

Software SaMontec 3.1 pro navrhování potrubních tras a konstrukčních prvků.

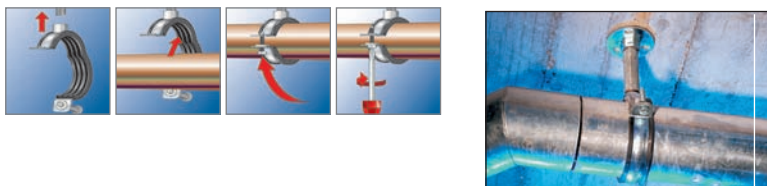
## POPIS

- Objímka je ideální ke stabilnímu upevnění trubek při větších odstupech zdí u stoupaček.
- Vložka dle DIN 4109.
- 3 různá připojení závitů - M8 / M10 / 1/2".

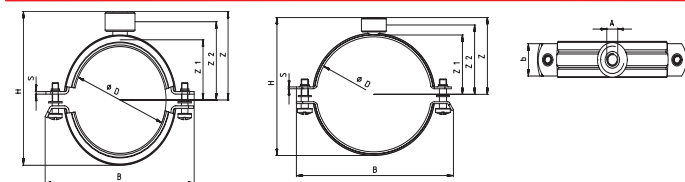
## Výhody/přínosy

- Trojitá matice snižuje náklady na skladování díky své flexibilitě.

## MONTÁŽ/PŘÍKLAD POUŽITÍ



## TECHNICKÉ ÚDAJE



typ	katalogové číslo	ID číslo	maximální zatížení	velikost	upínací rozsah	šroub	vnitřní závit	výška matice se závitěm	šířka x síla materiálu	šířka	výška	výška	výška	výška	výška	počet kusů v balení
			N <sub>empf.</sub> [kN]	D [v palcích]	D [mm]		A	[mm]	b x s [mm]	B [mm]	H [mm]	Z [mm]	Z1 [mm]	Z2 [mm]		
<b>FRS tripple</b>																
FRS triple 15 - 19	<b>37229</b>	6	1,0	3/8"	15 - 19	M 6 x 16	M 8 / M 10 / 1/2"	18	20 x 1,5	57	41	30	12	23	100	
FRS triple 21 - 23	<b>37230</b>	2	1,0	1/2"	21 - 23	M 6 x 16	M 8 / M 10 / 1/2"	18	20 x 1,5	67	47	33	15	26	100	
FRS triple 26 - 28	<b>37231</b>	9	1,0	3/4"	26 - 28	M 6 x 16	M 8 / M 10 / 1/2"	18	20 x 1,5	72	56	37	19	30	100	
FRS triple 32 - 35	<b>37234</b>	0	1,0	1"	32 - 35	M 6 x 16	M 8 / M 10 / 1/2"	18	20 x 1,5	82	63	40	23	34	100	
FRS triple 40 - 43	<b>37235</b>	7	1,0	1 1/4"	40 - 43	M 6 x 16	M 8 / M 10 / 1/2"	18	20 x 1,5	92	74	46	28	39	50	
FRS triple 48 - 56	<b>37239</b>	5	1,0	1 1/2"	48 - 56	M 6 x 25	M 8 / M 10 / 1/2"	18	20 x 1,5	100	81	50	32	43	50	
FRS triple 57 - 62	<b>37243</b>	2	1,0	2"	57 - 62	M 6 x 25	M 8 / M 10 / 1/2"	18	20 x 1,5	107	89	54	36	47	50	
FRS triple 63 - 70	<b>37244</b>	9	1,0	-	63 - 70	M 6 x 25	M 8 / M 10 / 1/2"	18	25 x 2,0	113	98	58	40	51	25	
FRS triple 74 - 80	<b>37245</b>	6	1,0	2 1/2"	74 - 80	M 6 x 25	M 8 / M 10 / 1/2"	18	25 x 2,0	127	105	62	44	55	25	
FRS triple 83 - 91	<b>37247</b>	0	1,0	3"	83 - 91	M 6 x 25	M 8 / M 10 / 1/2"	18	25 x 2,0	133	115	67	49	60	25	
FRS triple 100 - 105	<b>37249</b>	4	1,0	-	100 - 105	M 8 x 35	M 8 / M 10 / 1/2"	18	30 x 2,0	160	135	77	59	71	25	
FRS triple 108 - 114	<b>37250</b>	0	1,0	4"	108 - 114	M 8 x 35	M 8 / M 10 / 1/2"	18	30 x 2,0	167	146	82	64	71	25	
FRS triple 115 - 125	<b>74923</b>	4	1,0	-	115 - 125	M 8 x 35	M 8 / M 10 / 1/2"	18	30 x 2,0	182	157	88	70	80	25	
FRS triple 127 - 135	<b>74924</b>	1	1,0	-	127 - 135	M 8 x 35	M 8 / M 10 / 1/2"	18	30 x 2,0	193	173	96	78	89	25	
FRS triple 135 - 140	<b>74925</b>	8	1,0	5"	135 - 140	M 8 x 35	M 8 / M 10 / 1/2"	18	30 x 2,0	202	173	96	78	89	25	
FRS triple 159 - 169	<b>74926</b>	5	1,0	6"	159 - 169	M 8 x 35	M 8 / M 10 / 1/2"	18	30 x 2,0	225	201	110	92	103	25	
<b>FRSN tripple</b>																
FRSN triple 15 - 19	<b>37251</b>	7	1,0	3/8"	15 - 19	M 6 x 16	M 8 / M 10 / 1/2"	18	20 x 1,5	50	40	26	8	19	100	
FRSN triple 21 - 23	<b>37252</b>	4	1,0	1/2"	21 - 23	M 6 x 16	M 8 / M 10 / 1/2"	18	20 x 1,5	57	44	27	9	20	100	
FRSN triple 26 - 28	<b>37253</b>	1	1,0	3/4"	26 - 28	M 6 x 16	M 8 / M 10 / 1/2"	18	20 x 1,5	67	49	29	11	22	100	
FRSN triple 32 - 35	<b>37254</b>	8	1,0	1"	32 - 35	M 6 x 16	M 8 / M 10 / 1/2"	18	20 x 1,5	72	56	32	14	25	100	
FRSN triple 40 - 43	<b>37255</b>	5	1,0	1 1/4"	40 - 43	M 6 x 16	M 8 / M 10 / 1/2"	18	20 x 1,5	82	64	34	16	27	50	
FRSN triple 48 - 56	<b>37256</b>	2	1,0	1 1/2"	48 - 56	M 6 x 25	M 8 / M 10 / 1/2"	18	20 x 1,5	92	77	37	19	30	50	
FRSN triple 57 - 62	<b>37257</b>	9	1,0	2"	57 - 62	M 6 x 25	M 8 / M 10 / 1/2"	18	20 x 1,5	100	83	43	25	36	50	
FRSN triple 63 - 70	<b>37273</b>	9	1,0	-	63 - 70	M 6 x 25	M 8 / M 10 / 1/2"	18	25 x 2,0	111	92	44	26	37	50	
FRSN triple 74 - 80	<b>37275</b>	3	1,0	2 1/2"	74 - 78	M 6 x 25	M 8 / M 10 / 1/2"	18	25 x 2,0	118	100	50	32	43	50	
FRSN triple 83 - 91	<b>37281</b>	4	1,0	3"	83 - 91	M 6 x 25	M 8 / M 10 / 1/2"	18	25 x 2,0	131	113	54	36	47	50	
FRSN triple 100 - 105	<b>37284</b>	5	1,0	-	100 - 105	M 8 x 35	M 8 / M 10 / 1/2"	18	30 x 2,0	154	127	61	43	54	25	
FRSN triple 108 - 114	<b>37288</b>	3	1,0	4"	108 - 114	M 8 x 35	M 8 / M 10 / 1/2"	18	30 x 2,0	160	136	65	47	58	25	

## VÝHODY

