

# Objímka pro chladicí média do -160°C KFT

## PŘEHLED



KFT

## Vlastnosti:

Materiál	polyurethanová pěna s uzavřenou strukturou
Difuzní odpor	2500 K
Hustota	250 kg/m <sup>3</sup>
Pevnost v tlaku	2,3 N/mm <sup>2</sup>
Tepelná vodivost (při 10 °C)	0,044 W/(m*K)
Teplotní rozsah	- 160 °C do + 130 °C
Šroub	s kombinovanou hlavou
Požární odolnost	DIN 4102: Třída B2

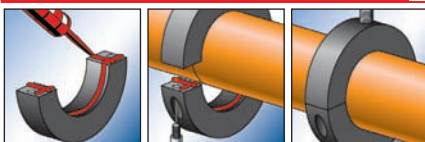
## POPIS

- Objímka pro profesionální montáž klimatizačního potrubí nebo potrubí vedoucího studený vzduch.
- Stupňovitá matice M8, 1/2" nebo M10, 1/2".

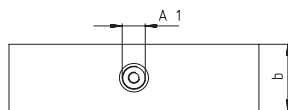
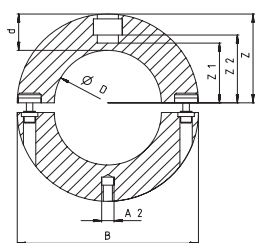
## Výhody/přínosy

- Integrované ocelové spojovací prvky pro maximální zatížení.
- Šrouby s pojistkou proti vypadnutí.
- Přesné dosedací plochy pro dokonalé spojení.

## MONTÁŽ/PŘÍKLAD POUŽITÍ



## TECHNICKÉ ÚDAJE



typ	katalogové ID číslo	maximální zatížení N <sub>empf.</sub> [kN]	velikost [v palcích]	šroub	vnitřní závit A1	vnitřní závit A2	šířka x síla materiálu b x s [mm]	šířka B [mm]	výška H [mm]	výška Z [mm]	výška Z1 [mm]	výška Z2 [mm]	počet kusů v balení	
KFT 9,5	63156	0	0,15	-	M 6 x 12	M 8 / 1/2"	M 8	40 x 30	88	88	44	16	9	1
KFT 12,7	63157	7	0,20	-	M 6 x 12	M 8 / 1/2"	M 8	40 x 30	88	88	44	16	9	1
KFT 15,8	63159	1	0,25	-	M 6 x 12	M 8 / 1/2"	M 8	40 x 30	88	88	44	16	9	1
KFT 17,2	63161	4	0,27	10	M 6 x 12	M 8 / 1/2"	M 8	40 x 30	88	88	44	16	9	1
KFT 18,0	63162	1	0,29	10	M 6 x 12	M 8 / 1/2"	M 8	40 x 30	88	88	44	16	9	1
KFT 19,5	63164	5	0,31	-	M 6 x 12	M 8 / 1/2"	M 8	40 x 30	88	88	44	16	9	1
KFT 21,3	63166	9	0,34	15	M 6 x 12	M 8 / 1/2"	M 8	40 x 30	88	88	44	16	9	1
KFT 22,0	63167	6	0,35	15	M 6 x 12	M 8 / 1/2"	M 8	40 x 30	88	88	44	16	9	1
KFT 26,9	63168	3	0,43	20	M 6 x 12	M 8 / 1/2"	M 8	40 x 30	88	88	44	16	9	1
KFT 28,0	63169	0	0,45	20	M 6 x 12	M 8 / 1/2"	M 8	40 x 30	88	88	44	16	9	1
KFT 28,6	63172	0	0,46	-	M 6 x 12	M 8 / 1/2"	M 8	40 x 30	88	88	44	16	9	1
KFT 33,7	63173	7	0,54	25	M 6 x 12	M 8 / 1/2"	M 8	40 x 30	95	95	48	20	13	1
KFT 35,0	63176	8	0,56	25	M 6 x 12	M 8 / 1/2"	M 8	40 x 30	95	95	48	20	13	1
KFT 40,0	63177	5	0,64	-	M 6 x 12	M 8 / 1/2"	M 8	40 x 30	102	102	51	23	16	1
KFT 41,2	63178	2	0,66	-	M 6 x 12	M 8 / 1/2"	M 8	40 x 30	102	102	51	23	16	1
KFT 42,4	63179	9	0,68	32	M 6 x 12	M 8 / 1/2"	M 8	40 x 30	102	102	51	23	16	1
KFT 44,5	63180	5	0,71	-	M 6 x 12	M 8 / 1/2"	M 8	40 x 30	102	102	51	23	16	1

## TABULKY

Technické tabulky pro potrubní a vzduchotechnické rozvody najdete od strany 253.

## SOFTWARE

Software SaMontec 3.1 pro navrhování potrubních tras a konstrukčních prvků.

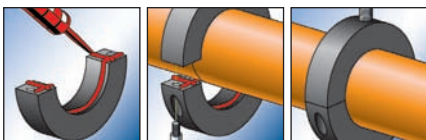
typ	katalogové ID číslo	maximální zatížení N <sub>emp.f.</sub> [kN]	velikost [v palcích]	šroub	vnitřní závit		šířka x síla materiálu b x s [mm]	šířka B [mm]	výška H [mm]	výška Z [mm]	výška Z1 [mm]	výška Z2 [mm]	počet kusů v balení	
					A1	A2								
KFT 48,3	63189	8	0,77	40	M 6 x 12	M 8 / 1/2"	M 8	40 x 30	108	108	54	26	19	1
KFT 50,0	63190	4	0,80	-	M 6 x 12	M 8 / 1/2"	M 8	40 x 30	108	108	54	26	19	1
KFT 54,0	63191	1	0,86	-	M 6 x 12	M 8 / 1/2"	M 8	40 x 30	117	117	59	31	24	1
KFT 57,0	63192	8	0,91	50	M 6 x 12	M 8 / 1/2"	M 8	40 x 30	117	117	59	31	24	1
KFT 60,3	63195	9	0,96	50	M 6 x 12	M 8 / 1/2"	M 8	50 x 30	120	120	60	32	25	1
KFT 64,0	63322	9	1,02	-	M 6 x 12	M 8 / 1/2"	M 8	50 x 30	120	120	60	32	25	1
KFT 66,6	78173	9	1,07	-	M 6 x 12	M 8 / 1/2"	M 8	50 x 30	120	120	60	32	25	1
KFT 70,0	63327	4	1,12	60	M 8 x 12	M 10 / 1/2"	M 10	50 x 30	136	136	68	39	32	1
KFT 74,0	63333	5	1,18	-	M 8 x 12	M 10 / 1/2"	M 10	50 x 30	136	136	68	39	32	1
KFT 76,1	63334	2	1,22	65	M 8 x 12	M 10 / 1/2"	M 10	50 x 30	136	136	68	39	32	1
KFT 80,0	63340	3	1,28	-	M 8 x 12	M 10 / 1/2"	M 10	50 x 30	136	136	68	39	32	1
KFT 84,0	63342	7	1,34	-	M 8 x 12	M 10 / 1/2"	M 10	50 x 30	149	149	75	45	38	1
KFT 88,9	63347	2	1,42	80	M 8 x 12	M 10 / 1/2"	M 10	50 x 30	149	149	75	45	38	1
KFT 92,1	63348	9	1,47	-	M 8 x 12	M 10 / 1/2"	M 10	50 x 30	149	149	75	45	38	1
KFT 101,0	63352	6	1,62	-	M 8 x 12	M 10 / 1/2"	M 10	50 x 30	188	188	94	65	58	1
KFT 104,0	63392	2	1,66	-	M 8 x 12	M 10 / 1/2"	M 10	60 x 40	188	188	94	65	58	1
KFT 108,0	63395	3	1,73	100	M 8 x 12	M 10 / 1/2"	M 10	60 x 40	188	188	94	65	58	1
KFT 114,3	63415	8	1,83	100	M 8 x 12	M 10 / 1/2"	M 10	60 x 40	195	195	98	68	61	1
KFT 118,0	63422	6	1,89	-	M 8 x 12	M 10 / 1/2"	M 10	60 x 40	195	195	98	68	61	1
KFT 129,0	63431	8	2,06	-	M 8 x 12	M 10 / 1/2"	M 10	60 x 40	220	220	110	81	74	1
KFT 133,0	63432	5	2,13	125	M 8 x 12	M 10 / 1/2"	M 10	60 x 40	220	220	110	81	74	1
KFT 139,7	63441	7	2,23	125	M 8 x 12	M 10 / 1/2"	M 10	60 x 40	220	220	110	81	74	1
KFT 154,0	63457	8	2,46	-	M 10 x 20	M 10 / 1/2"	M 10	60 x 40	240	240	120	91	84	1
KFT 159,0	63458	5	2,54	150	M 10 x 20	M 12 / 1/2"	M 12	60 x 40	240	240	120	91	84	1
KFT 168,3	63463	9	2,69	150	M 10 x 20	M 12 / 1/2"	M 12	60 x 40	250	250	125	96	89	1
KFT 193,7	63471	4	3,87	-	M 10 x 30	M 16 / 1/2"	M 16	100 x 60	340	340	170	141	134	1
KFT 204,0	63473	8	4,08	-	M 10 x 30	M 16 / 1/2"	M 16	100 x 60	340	340	170	141	134	1
KFT 219,1	63474	5	4,38	200	M 10 x 30	M 16 / 3/4"	M 16	100 x 60	340	340	170	141	134	1

## Těsnící tmel DPK pro objímky KFT

### POPIS

- Těsnící tmel se používá k montáži difúzně utěsněných objímek pro chladicí kapaliny.
- Pro co nejdokonalější difúzní utěsnění je potřeba nanést cca 1 cm široký proužek těsnícího tmelu jak na plochy kterými objímka přiléhá na trubku, tak také na plochy mezi oběma díly objímky.

### MONTÁŽ



### TECHNICKÉ ÚDAJE

typ	katalogové číslo	ID	obsah [mm]	počet kusů v balení
DPK	77604	9	310	1



DIAGRAM ROZTAŽNOSTI  
TRUBEK viz str. 255.