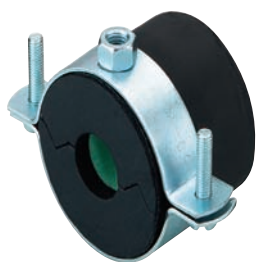


Objímka pro chladicí média do -40°C FRS K

PŘEHLED



FRS K

Vlastnosti:

Materiál	polyuretanová pěna s uzavřenou strukturou
Difuzní odpor	7000 K
Hustota	250 kg/m ³
Pevnost v tlaku	0,85 N/mm ²
Teplotná vodivost (při 0 °C)	0,036 W/(m*K)
Šroub	s kombinovanou hlavou
Teplotní rozsah	-45 °C do +105 °C
Požární odolnost	DIN 4102: Třída B2

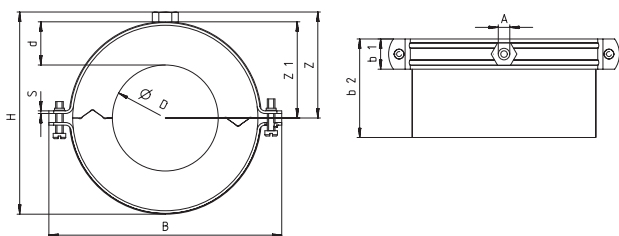
POPIS

- Objímka pro chladicí média je vyvinuta speciálně pro izolační materiály, které obsahují elastomer kaučuku.
- Pozor: spoj s izolací je nutné slepit těsnícím tmelem DPK.

Výhody/přínosy

- Vysoce zvukotěsný materiál
- Vysoce odolný materiál pro vyšší zatížení.
- Snadná montáž.

TECHNICKÉ ÚDAJE



PŘÍKLAD POUŽITÍ



typ	katalogové ID číslo	maximální zatížení	maximální vzdálenost podpěr	velikost	průměr potrubí	šířka a výška objímky	vnitřní závit	výška matice	výška	výška	výška	počet kusů v balení	
		N _{empf.} [kN]	[m]	[v palcích]	[mm]	b ₂ x d [mm]	A	[mm]	H [mm]	Z [mm]	Z1 [mm]		
tloušťka izolace 13 mm													
FRS K 12/13	19589	5	0,03	1.5	-	12	42 x 13	M 8	6,8	49	34	27	1
FRS K 15/13	19593	2	0,05	1.5	-	15	42 x 13	M 8	6,8	52	37	30	1
FRS K 17/13	19595	6	0,06	1.5	3/8"	17	42 x 13	M 8	6,8	54	39	32	1
FRS K 21/13	19597	0	0,07	1.5	1/2"	21	42 x 13	M 8	6,8	58	43	36	1
FRS K 27/13	19633	5	0,09	1.5	3/4"	27	42 x 13	M 8	6,8	64	49	42	1
FRS K 34/13	19634	2	0,12	1.5	1"	34	42 x 13	M 8	6,8	71	56	49	1
FRS K 42/13	19635	9	0,13	1.5	1 1/4"	42	42 x 13	M 8	6,8	79	64	57	1
FRS K 49/13	19636	6	0,16	1.5	1 1/2"	49	42 x 13	M 8	6,8	86	71	64	1
FRS K 60/13	19639	7	0,21	1.5	2"	60	42 x 13	M 8	6,8	97	82	75	1
tloušťka izolace 19 mm													
FRS K 12/19	19654	0	0,03	1.5	-	12	42 x 19	M 8	6,8	61	40	33	1
FRS K 15/19	19655	7	0,05	1.5	-	15	42 x 19	M 8	6,8	64	43	36	1
FRS K 17/19	19657	1	0,06	1.5	3/8"	17	42 x 19	M 8	6,8	66	45	38	1
FRS K 21/19	19658	8	0,07	1.5	1/2"	21	42 x 19	M 8	6,8	70	49	42	1
FRS K 27/19	19659	5	0,09	1.5	3/4"	27	42 x 19	M 8	6,8	76	55	48	1
FRS K 34/19	19660	1	0,12	1.5	1"	34	42 x 19	M 8	6,8	83	62	55	1
FRS K 42/19	19663	2	0,13	1.5	1 1/4"	42	42 x 19	M 8	6,8	91	70	63	1
FRS K 49/19	19664	9	0,16	1.5	1 1/2"	49	42 x 19	M 8	6,8	98	77	70	1
FRS K 60/19	19665	6	0,17	1.5	2"	60	42 x 19	M 8	6,8	109	88	81	1
FRS K 64/19	19666	3	0,18	1.5	-	64	42 x 19	M 8	6,8	113	92	85	1
FRS K 70/19	19667	0	0,20	1.5	-	70	42 x 19	M 8	6,8	119	98	91	1
FRS K 76/19	19668	7	0,21	1.5	2 1/2"	76	42 x 19	M 8	6,8	125	104	97	1
FRS K 80/19	19669	4	0,22	1.5	-	80	42 x 19	M 8	6,8	129	108	101	1
FRS K 89/19	19670	0	0,25	1.5	3"	89	42 x 19	M 8	6,8	138	117	110	1
FRS K 102/19	19671	7	0,29	1.5	-	102	42 x 19	M 10	8	152	131	123	1
FRS K 108/19	19672	4	0,30	1.5	-	108	42 x 19	M 10	8	158	137	129	1
FRS K 114/19	19673	1	0,40	1.5	4"	114	42 x 19	M 10	8	164	143	135	1

TABULKY

Technické tabulky pro potrubní a vzduchotechnické rozvody najdete od strany 253.

SOFTWARE

Software SaMontec 3.1 pro navrhování potrubních tras a konstrukčních prvků.