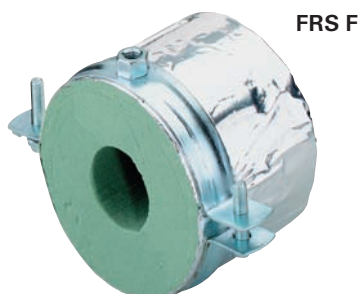


Objímka pro chladicí média do -100°C FRS F

PŘEHLED



FRS F

Vlastnosti:

Materiál	polyuretanová pěna s uzavřenou strukturou
Diffusionswiderstand	2500 K
Hustota	80 kg/m ³
Pevnost v tlaku	0,6 N/mm ²
Tepelná vodivost (při 0 °C)	0,030 W/(m*K)
Šroub	s kombinovanou hlavou
Teplotní rozsah	- 40 °C do + 80 °C
Požární odolnost	DIN 4102: Třída B2

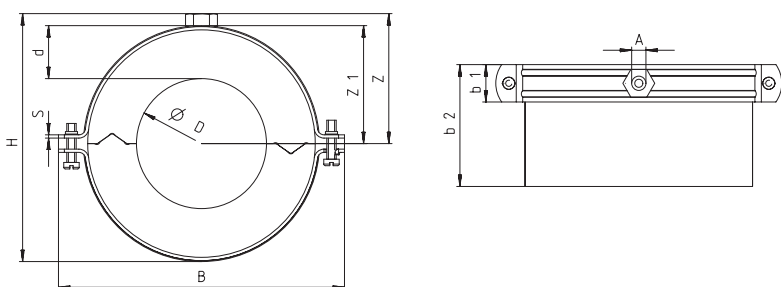
POPIS

- Objímka pro chladicí média s pouzdem z PU tvrzené pěny k upevnění trubek vedoucích chladicí vzduch nebo kapalinu.
- Objímka je oplášťena hliníkovou fólií.

Výhody/přínosy

- Rychloupínací uzávěr pro rychlou a snadnou montáž.

TECHNICKÉ ÚDAJE



typ	katalogové ID číslo	maximální zatížení N _{empt.} [kN]	maximální vzdálenost podpěr [m]	velikost [v palcích]	průměr potrubí [mm]	šířka a výška objímky b ₂ x d [mm]	závit A	šířka B [mm]	výška matice se závitem [mm]	výška H [mm]	výška Z [mm]	výška Z1 [mm]	počet kusů v balení	
tloušťka izolace 30 mm														
FRS F 21/30	19731	8	0,06	1,5	1/2"	21	40 x 30	M 8	126	6,8	92	60	53	1
FRS F 27/30	19732	5	0,08	1,5	3/4"	27	40 x 30	M 8	129	6,8	98	66	59	1
FRS F 34/30	19733	2	0,09	1,5	1"	34	40 x 30	M 8	136	6,8	105	73	66	1
FRS F 42/30	19737	0	0,12	1,5	1 1/4"	42	40 x 30	M 8	152	6,8	113	81	74	1
FRS F 49/30	19738	7	0,14	1,5	1 1/2"	49	40 x 30	M 8	158	6,8	120	88	81	1
FRS F 60/30	19740	0	0,17	1,5	2"	60	40 x 30	M 8	168	6,8	131	99	92	1
FRS F 70/30	19741	7	0,20	1,5	-	70	40 x 30	M 10	182	8,4	141	109	102	1
FRS F 76/30	19742	4	0,27	1,5	2 1/2"	76	40 x 30	M 10	189	8,4	148	116	108	1
FRS F 89/30	19743	1	0,31	1,5	3"	89	40 x 30	M 10	202	8,4	161	129	121	1
FRS F 102/30	19744	8	0,36	1,5	-	102	40 x 30	M 10	218	8,4	174	142	134	1
FRS F 108/30	19745	5	0,38	1,5	-	108	40 x 30	M 10	228	8,4	180	148	140	1
FRS F 114/30	19746	2	0,40	1,5	4"	114	40 x 30	M 10	238	8,4	186	154	146	1
tloušťka izolace 40 mm														
FRS F 89/40	19763	9	0,31	1,5	3"	89	40 x 40	M 10	202	8,4	181	139	131	1
FRS F 102/40	19764	6	0,36	1,5	-	102	40 x 40	M 10	218	8,4	194	152	144	1
FRS F 108/40	19765	3	0,38	1,5	-	108	40 x 40	M 10	228	8,4	200	158	150	1
FRS F 114/40	19766	0	0,40	1,5	4"	114	40 x 40	M 10	238	8,4	206	164	156	1
FRS F 133/40	19767	7	0,47	2,5	-	133	40 x 40	M 12	272	10,8	228	186	175	1
FRS F 140/40	19768	4	0,78	2,5	5"	140	40 x 40	M 12	280	10,8	235	193	182	1
FRS F 159/40	19769	1	0,89	2,5	-	159	40 x 40	M 12	300	10,8	254	212	201	1
FRS F 168/40	19771	4	0,94	3	6"	168	40 x 40	M 12	307	10,8	263	221	210	1



DIAGRAM ROZTAŽNOSTI
TRUBEK viz str. 255.