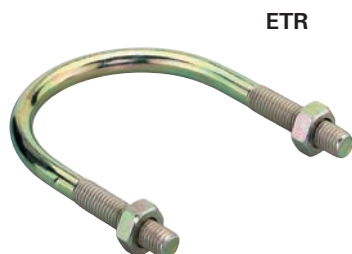


# Třmen ETR

## PŘEHLED



ETR

## Vlastnosti:

Materiál	ocel s minimální pevností 235 N/mm <sup>2</sup>
Povrchová úprava	galvanické pozinkování

## POPIS

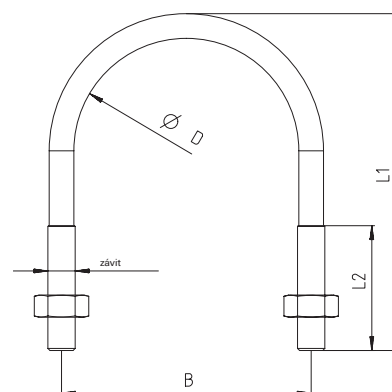
- Používá se k upevnění potrubí především v poloze stojící nebo závěsné.
- Neměl by být zatěžován ohýbáním!

## Výhody/přínosy

- Dobře použitelný pro vodící uložení.

## TECHNICKÉ ÚDAJE

typ	katalogové číslo	ID	závit	velikost DN	šířka	délka		počet kusů v balení velké	počet kusů v balení malé
				[v palcích]	B [mm]	L1 [mm]	L2 [mm]		
ETR 8 - 13	24415	9	M 6	1/4"	20	32	20	100	10
ETR 12 - 17	24416	6	M 6	3/8"	25	38	20	100	10
ETR 15 - 21	24417	3	M 6	1/2"	30	45	30	100	10
ETR 20 - 27	24418	0	M 8	3/4"	35	60	30	50	10
ETR 26 - 34	24419	7	M 8	1"	42	67	30	50	10
ETR 33 - 42	24420	3	M 8	1 1/4"	56	76	35	50	10
ETR 40 - 49	24421	0	M 8	1 1/2"	57	82	35	50	10
ETR 50 - 60	24422	7	M 8	2"	71	90	35	50	10
ETR 60 - 70	24423	4	M 10	-	83	105	40	50	10
ETR 66 - 76	24424	1	M 10	2 1/2"	90	117	45	50	10
ETR 70 - 82	24425	8	M 10	-	93	120	45	50	10
ETR 80 - 90	24426	5	M 10	3"	100	123	45	50	10
ETR 90 - 102	24427	2	M 12	3 1/2"	118	155	50	50	5
ETR 100 - 108	24428	9	M 12	-	121	160	55	50	5
ETR 102 - 114	24429	6	M 12	4"	135	160	55	50	5
ETR 121 - 127	24430	2	M 12	-	142	170	55	50	5
ETR 126 - 133	24431	9	M 12	-	145	180	65	50	5
ETR 131 - 140	24432	6	M 14	5"	157	190	70	25	5
ETR 143 - 153	24433	3	M 14	-	170	200	70	25	5
ETR 150 - 159	24434	0	M 14	-	175	208	70	25	5
ETR 168	24435	7	M 14	6"	185	210	70	25	5
ETR 193,7	24436	4	M 14	-	210	240	60	25	5
ETR 219	24437	1	M 14	8"	233	275	60	25	5



SaMontec

## TABULKY

Technické tabulky pro potrubní a vzduchotechnické rozvody najdete od strany 253.

## SOFTWARE

Software SaMontec 3.1 pro navrhování potrubních tras a konstrukčních prvků.