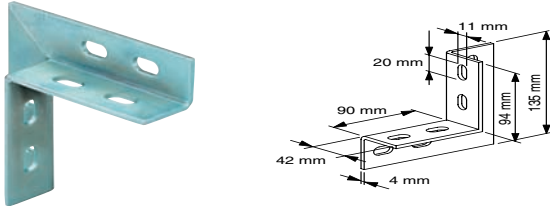


Úhelník univerzální UW S

POPIS

UW S univerzální úhelník



Vlastnosti:

Materiál	Ocel DD11 (materiál č. 1.0332) dle DIN EN 10111
Povrchová úprava	galvanické pozinkování, 8 µm

UW S úhelník je ideální konstrukční prvek. Dovoluje uchycení lišt a jejich přídatných prvků jak v horizontální, tak ve vertikální poloze.

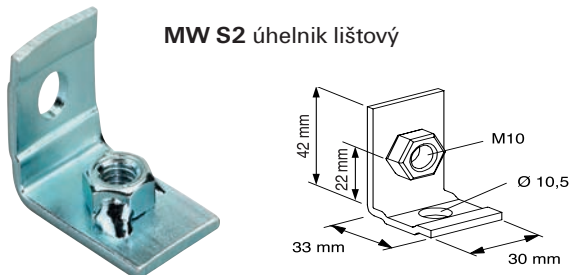
TECHNICKÉ ÚDAJE

typ	katalogové číslo	ID	vhodné pro profil	celková délka L [mm]	šířka B [mm]	tloušťka S [mm]	počet kusů v balení
UW S	49479	0	38/40 + 41/41 + 40/60 + 40/120	135	42	4	10

Úhelník lištový MW S2

POPIS

MW S2 úhelník lištový



Vlastnosti:

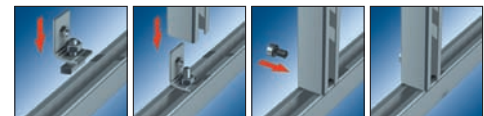
Materiál	Ocel DD11 (materiál č. 1.0332) dle DIN EN 10111
Povrchová úprava	galvanické pozinkování, 8 µm

MW S2 úhelník je vhodný na všech místech, kde je potřeba spojit lišty vertikálního směru s horizontálními. Jeho hlavní výhodou spočívá v tom, že tento spoj lišty s lištou není vidět a otvory v nich, např. pro upevnění trubek, jsou k dispozici v jejich celé délce.

TECHNICKÉ ÚDAJE

typ	katalogové číslo	ID	vhodné pro profil	celková délka L [mm]	šířka B [mm]	tloušťka S [mm]	počet kusů v balení
MW S2 38-90°	63610	7	38/40 + 40/60	42	30	4	25

MONTÁŽ



Příruba čelní STF

POPIS

STF Q příruba čelní



STF L příruba čelní



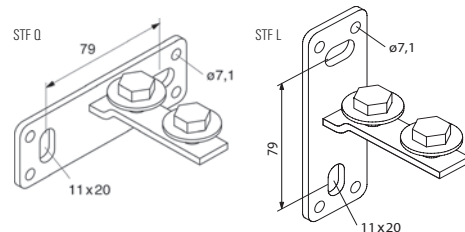
Vlastnosti:

Materiál	Patní deska: Ocel DD11 (materiál č. 1.0332) dle DIN EN 10111 Ocelový pásek: S 235JR (materiál č. 1.0037) dle DIN EN 10025
Povrchová úprava	galvanické pozinkování, 8 µm

STF Q a STF L příruba v provedení vodorovném i svislém se hodí k připevňování montážních lišt ke stěnám, podlaze nebo stropu. Pomocí montážních lišt je možné snadno sestavit příčky v rozvodných kanálech nebo šachtách, případně mezi jinými konstrukcemi. Fischer příruba čelní je dodávána se dvěma našroubovanými šestihrannými šrouby s podložkami. Díky oválným otvorům v přírubě je možné seřízení ve více směrech. Pro upevnění těchto přírub na stěny a stropy doporučujeme ocelové koty typu FAZ II, FZA, EA, FZEA.

TECHNICKÉ ÚDAJE

typ	katalogové číslo pozinkovaná ocel	ID	provedení	vhodné pro profil	celková délka L [mm]	šířka B [mm]	tloušťka S [mm]	vzdálenost děr LA [mm]	počet kusů v balení
STF Q 27	79590	3	vodorovné	27/18 + 28/30 + 30/15	125	40	5	84	20
STF L 27	79592	7	svislé	27/18 + 28/30 + 30/15	114	50	5	73	20
STF Q 38	79591	0	vodorovné	38/40 + 40/60	136	50	6	95	20
STF L 38	79593	4	svislé	38/40 + 40/60	144	70	6	103	15



Příruba sedlová SF

POPIS



Vlastnosti:

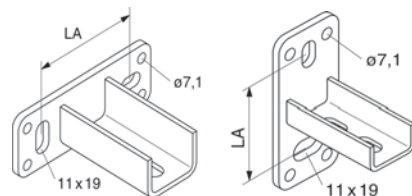
Materiál	Patní deska: Ocel DD11 (materiál č. 1.0332) dle DIN EN 10111 U-profil: S235JR dle DIN EN 10025
Povrchová úprava	galvanické pozinkování, 8 µm

SF příruba sedlová je ideální pro vytváření různorodých konstrukcí a spojování dílů. Ve spojení s montážními lištami je možné sestavit stabilní nosné příčky i ve stísněných prostorách šachty. Další možností použití je zhotovování konzol, lze je využít i pro upevnění montážních lišt na strop nebo podlahu při vertikálních konstrukcích. V takovém případě se montážní lišty vloží do sedlové příruby a sešroubují se.

U vysoce namáhaných konstrukcí se doporučuje vytvoření podpěry z montážní lišty, viz. tech.dodatek. Díky oválným otvorům v přírubě je možné provést seřízení ve více směrech. Pro instalaci na bet. stropy, stěny a podlahy doporučujeme použít ocelové kotvy FAZ II, FZA, FZEA.

TECHNICKÉ ÚDAJE

typ	katalogové číslo pozinkovaná ocel	ID	katalogové číslo nerez ocel A2	ID	provedení	vhodné pro profil	celková délka L [mm]	šířka B [mm]	tloušťka S [mm]	vzdálenost děr LA [mm]	počet kusů v balení
SF Q 27	79409	8			vodorovné	27/18 + 28/30 + 30/15	125	40	5	84	
SF L 27	79585	9	77615	5	svislé	27/18 + 28/30 + 30/15	114	50	5	73	15
SF Q 38	79410	4			vodorovné	38/40 + 40/60 + 40/120	136	50	6	95	10
SF L 38	79586	6	77616	2	svislé	38/40 + 40/60 + 40/120	144	70	6	103	8



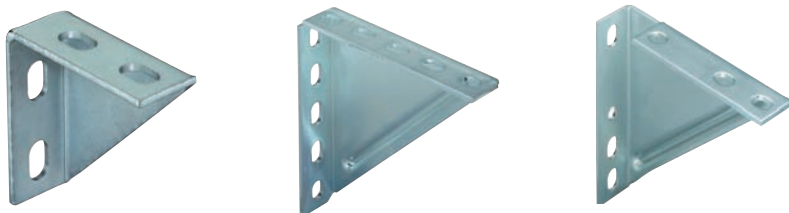
Úhelník konzolový WK 200/200 a WK 207/165

POPIS

WK 100/100

WK 200/200

WK 207/165



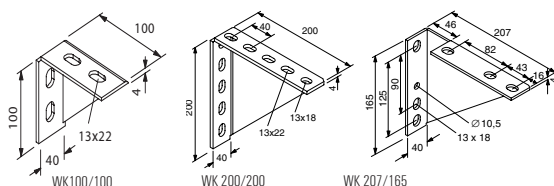
Vlastnosti:

Materiál	Ocel DD11 (materiál č. 1.0332) dle DIN EN 10111
Povrchová úprava	galvanické pozinkování, 8 µm

WK úhelník konzolový má mnohostranné využití: na stropy, stěny, stejně jako do šachet. Ve spojení s montážními lištami slouží jako podpěry pro uložení potrubí nebo jako spojovací prvky. Dále je možné ve spojení s montážními lištami vytvářet konstrukce v šachtách nebo rozvodných kanálech, viz. technický dodatek. Stejně konzole je možné také sešroubovat a dosáhnout tak podstatně vyšších hodnot při zatížení a ohybu. Pro instalaci na betonové stropy, stěny a podlahy doporučujeme použít ocelové kotvy FAN, FZA a FZEA.

TECHNICKÉ ÚDAJE

typ	katalogové číslo	ID	pro profil	délka L [mm]	výška H [mm]	šířka B [mm]	tloušťka S [mm]	počet kusů v balení
WK 100/100	63559	9	38/40 + 41/21 + 41/41 + 40/60 + 40/120	100	100	40	4	5
WK 200/200	79570	5	38/40 + 41/21 + 41/41 + 40/60 + 40/120	200	200	40	4	5
WK 207/165	79571	2	38/40 + 41/21 + 41/41 + 40/60 + 40/120	207	165	40	4	6



TABULKY

Technické tabulky pro potrubní a vzduchotechnické rozvody najdete od strany 253.

SOFTWARE

Software SaMontec 3.1 pro navrhování potrubních tras a konstrukčních prvků.