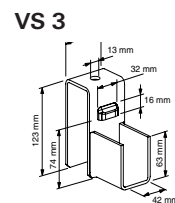
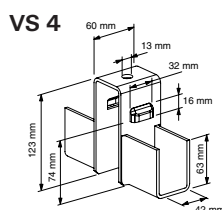


# Spojovací sedlo VS

## POPIS



**VS** sedlo je tří popř. čtyřstranný spojovací prvek. Slouží k výrobě různých konstrukcí a spojů. S jeho pomocí a použitím fischer montážních lišt lze vyrobít pevné příčnický. fischer lišta montážní MS 40/120 slouží jako podélník ve vedení nebo u instalační mřížky. fischer spojovací sedlo se zavěsí na fischer montážní lišty MS 40/120. Poté se do spojovacího sedla vloží lišta montážní MS 40/60 příčně k nosným lištám. Dokud nedojde k utažení šroubu na nosné liště, je sedlo stále pohyblivé. Jeho polohu tak lze upravovat. fischer spojovací sedlo umožňuje společně se závitovými tyčemi snadné zavěšení u stropu.

## TECHNICKÉ ÚDAJE

typ	katalogové číslo	ID	vhodné pro profil	počet kusů v balení
VS 3	<b>64057</b>	9	40/60 + 40/120	8
VS 4	<b>64088</b>	3	40/60 + 40/120	5

## MONTÁŽ



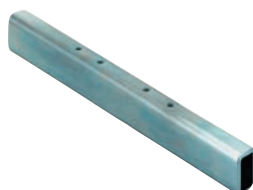
# Lištová spojka SV

## POPIS

**SV 27** lištová spojka



**SV 40** lištová spojka



## Vlastnosti:

Materiál SV 27/SV 38	Ocel DC01 (materiál č. 1.0330) dle DIN EN 10130 Alternativa: Ocel S235JR (materiál č. 1.0037) dle DIN EN 10025
Materiál SV 40	Ocel DD11 (materiál č. 1.0332) dle DIN EN 10111
Povrchová úprava	galvanické pozinkování, 8 µm

**SV** spojka umožňuje dosáhnout přesného vyrovnání a spojení montážních lišt. K tomu účelu se na konce lišt nasazují spojky SV 27 a SV 38 a poté se šroubují. Spojka lišty SV 40 se zasune do spojovací lišty 40/60 nebo 40/120 a zajistí se čtyřmi upínacími podložkami HK 40/60. Upínací podložka HK 40/60, katalogové č. 20946 a šrouby se šestihřannou hlavou SKS 10 x 20, katalogové číslo 79416 nejsou obsaženy v dodávaném balení.

## TECHNICKÉ ÚDAJE

typ	katalogové číslo	ID	vhodné pro profil	počet kusů v balení
SV 27	<b>79660</b>	3	27/18 + 28/30	20
SV 38	<b>79661</b>	0	38/40	10
SV 40	<b>63643</b>	5	40/60 + 40/120	1

