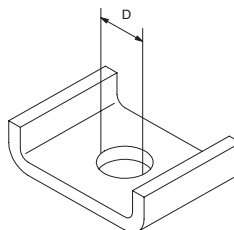


## Upínací podložka HK

### POPIS



HK upínací podložka



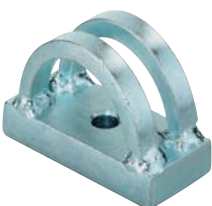
HK podložka slouží k upevňování montážních lišt. Ve spojení s ocelovými kotvami jako je FAN zajistí bezpečné a profesionální připevnění na stěny, strop nebo podlahu. Další využití je v kombinaci s lištovými a úhelníkovými konzolami, sedlovými přírubami a při spojování montážních lišt. V případě větších zátěží na montážní lišty se doporučuje z bezpečnostních důvodů použít tyto podložky. Zabrání se tak prohýbání lišt při větším namáhání.

### TECHNICKÉ ÚDAJE

typ	katalogové číslo pozinkovaná ocel	ID	katalogové číslo nerez ocel A2	ID	závit M [mm]	vhodná pro profil	délka L [mm]	šířka B [mm]	počet kusů v balení
HK 27	79650	4			11,5	27/18 + 28/30	25	33	50
HK 38	79651	1	65229	9	12,5	38/40	40	43	50
HK 40/60	20946	2			12,5	38/40 + 40/60 + 40/120	50	45	100

## Půlměsíkový držák UHRS

### POPIS



UHRS  
půlměsíkový držák

### Vlastnosti:

Materiál	Ocel DD11 (materiál č. 1.0332) dle DIN EN 10111
Povrchová úprava	galvanické pozinkování, 8 µm

UHRS držák může být uchycen buď na montážní liště nebo přímo na stavebním tělese. Pomocí T šroubů je možné montovat výrobky v různých úhlech. Půlměsíkový držák se s lištovým úhelníkem a montážními lištami používá také k výrobě různých konstrukcí. U instalační mřížky slouží univerzální držák jako spojovací prvek.

### TECHNICKÉ ÚDAJE

typ	katalogové číslo	ID	vhodná pro profil	maximální tahové zatížení N <sub>empf</sub> [kN]	počet kusů v balení
UHRS	63938	2	M8, M10, M12	8,30	6

### MONTÁŽ



### Příklady použití

