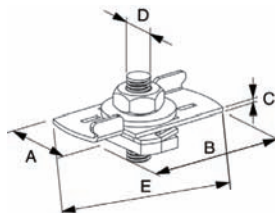


Posuvná fixační matice CLIX MK

POPIS



CLIX MK posuvná fixační matice

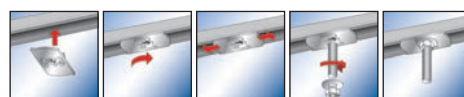


CLIX MK matice se nasadí do lišty, otočí o 90°, nastaví, utáhne se svorník se závitem nebo šroub, zajistí se matice - a je hotovo. Připraveno pro spoje každého typu. Posuvnou fixační matici CLIX MK lze v montážní liště libovolně nastavovat a posunovat ji, aniž by vypadla. To usnadňuje montáž a šetří čas.

TECHNICKÉ ÚDAJE

typ	katalogové číslo	ID	vhodné pro profil	závit M	délka L [mm]	šířka B [mm]	tloušťka S [mm]	počet kusů v balení
CLIX MK 6	63692	3	27/18 + 28/30 + 30/15	M 6	50	20	1,5	100
CLIX MK 8	63693	0	27/18 + 28/30 + 30/15	M 8	50	20	1,5	100
CLIX MK 10	63694	7	27/18 + 28/30 + 30/15	M 10	50	20	1,5	100

MONTÁŽ



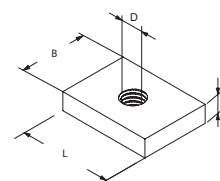
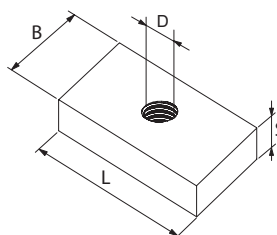
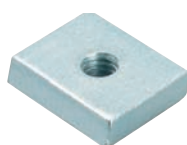
Závitová destička HG, posuvná matice SM

POPIS

HG závitová destička



SM posuvná matice



HG destička a z nerez oceli A2 se používá k připevňování dílů, např. šroubů, na montážní lišty nebo konzole. Doporučujeme ji zajistit proti případnému uvolnění nebo ztrátě podložkou a maticí.

SM matice umožňuje pomocí šroubu připevňovat komponenty k lištám a konzolám. Po vložení posuvné matice do lišty nebo konzole můžeme připevnit jakoukoliv věc. Díky svým rozměrům může být použita pro všechny profily. Do menších profilů se nasouvá z boku. Doporučujeme ji zajistit proti případnému uvolnění nebo ztrátě podložkou a maticí.

TECHNICKÉ ÚDAJE

typ	katalogové číslo pozink. ocel	ID	katalogové číslo nerez ocel A2	ID	vhodné pro profil	závit M	délka L1 [mm]	šířka B [mm]	tloušťka S [mm]	počet kusů v balení
HG 27 M 6	49480	6			27/18 + 28/30 + 30/15	M 6	22	13	4	200
HG 27 M 8	79595	8	77636	0	27/18 + 28/30 + 30/15	M 8	22	13	5	100
HG 27 M 10	79596	5	64977	0	27/18 - 28/30 + 30/15	M 10	22	13	5	100
HG 38 M 6	77667	4			38/40 + 40/60 + 40/120	M 6	39	16	6	100
HG 38 M 8	24687	0			38/40 + 40/60 + 40/120	M 8	39	16	6	100
HG 38 M 10	24688	7			38/40 + 40/60 + 40/120	M 10	39	16	6	100

typ	katalogové číslo pozink. ocel	ID	katalogové číslo nerez ocel A2	ID	vhodné pro profil	závit M	délka L [mm]	šířka B [mm]	tloušťka S [mm]	počet kusů v balení
SM 38 M 8	79600	9	77637	7	27/18 + 28/30 + 30/15 + 38/40 + 40/60 + 40/120	M 8	33	23	6	50
SM 38 M 10	79601	6	64978	7	27/18 + 28/30 + 30/15 + 38/40 + 40/60 + 40/120	M 10	33	23	6	50

TABULKY

Technické tabulky pro potrubní a vzduchotechnické rozvody najdete od strany 253.

SOFTWARE

Software SaMontec 3.1 pro navrhování potrubních tras a konstrukčních prvků.